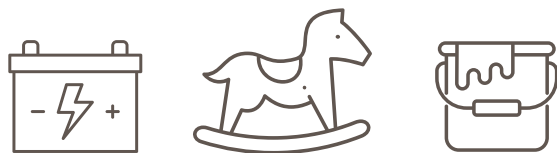


## CENTRO DI RACCOLTA

Il centro di raccolta è un'area attrezzata e controllata per il conferimento dei rifiuti ingombranti (es: mobili, materassi, porte, articoli da giardino, etc.), rifiuti da apparecchiature elettriche ed elettroniche (es: grandi e piccoli elettrodomestici, giochi elettronici, cellulari, lampadine a risparmio energetico, etc.), batterie, farmaci, toner e cartucce, vernici e solventi, pesticidi, oli esausti, sfalci e potature, legno, metalli, imballaggi, inerti provenienti da piccoli lavori domestici, pneumatici.



## Il Chiuso

Località il Chiuso, Anghiari

### Orario invernale

(dal 1 settembre al 30 giugno)

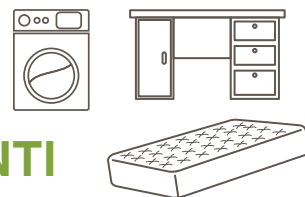
Lunedì	9:00-13:00	15:00-17:00
Mercoledì	9:00-13:00	15:00-17:00
Venerdì	9:00-13:00	
Sabato	9:00-13:00	15:00-17:00

### Orario estivo

(Dal 1 luglio al 31 agosto)

Lunedì	9:00-13:00	15:00-17:00
Mercoledì	9:00-13:00	15:00-17:00
Venerdì	8:00-13:00	
Sabato	8:00-13:00	

## SERVIZIO RACCOLTA RIFIUTI INGOMBRANTI



### Prenotazione telefonica

Numero Verde  
**800-127484**

Dal lunedì al giovedì  
dalle 9:00 alle 13:00  
e dalle 13:30 alle 17:00  
Il venerdì  
dalle 9:00 alle 13:00



### Prenotazione dal sito internet

Collegati al sito  
[www.seitoscana.it](http://www.seitoscana.it)

### Prenotazione per email

Invia una email  
di richiesta all'indirizzo  
[ingombranti@seitoscana.it](mailto:ingombranti@seitoscana.it)



### Pile esauste

Utilizza gli appositi contenitori stradali che trovi sul territorio oppure portali al centro di raccolta.

### Farmaci scaduti

Utilizza gli appositi contenitori che trovi all'interno di farmacie ed ambulatori oppure portali al centro di raccolta.

[www.seitoscana.it](http://www.seitoscana.it)

SHIRO Echo è una carta ecologica di Favini prodotta con 100% fibre riciclate. È certificata FSC®. - [www.favini.com](http://www.favini.com)

TIPOLITO  
la Zecca  
[www.tipografialazecca.it](http://www.tipografialazecca.it)



Comune di Anghiari

# guida alla raccolta differenziata Comune di Anghiari



Servizi ecologici integrati Toscana

## le 4R



### RIDUZIONE

Produce meno rifiuti



### RIUTILIZZO

Usare più volte un oggetto prima di gettarlo



### RICICLO

Trasformare i materiali raccolti in maniera differenziata in nuovi oggetti, dando loro una seconda vita



### RECUPERO

Il rifiuto diventa risorsa per ricavare energia

## Faccio la Raccolta Differenziata



La raccolta differenziata è il primo importante strumento per il raggiungimento degli obiettivi di riciclo e di recupero indicati dalla normativa vigente e per il completamento del ciclo integrato dei rifiuti. Solo una buona raccolta differenziata, una raccolta differenziata di qualità, apre la strada al riciclo, dando vita a nuovi materiali e consentendo il risparmio di materie prime ed energia.

## Carta



Giornali e riviste  
Fogli e quaderni  
Cartone a pezzi  
Cartoncino  
Sacchetti e  
imballaggi cellulósici



Piatti  
e bicchieri di carta  
Carta accoppiata  
con altri materiali  
Contenitori in materiale  
poliaccoppiato  
(es. Tetra Pak®)  
Carta forno  
Carta oleata  
Fotografie  
Scontrini

## Multimateriale

Vetro, Plastica,  
Lattine,  
Poliaccoppiati



Bottiglie e flaconi  
di plastica  
Vaschette in pvc,  
polistirolo, alluminio  
Contenitori in materiale  
poliaccoppiato  
(es. Tetra Pak®)  
Lattine e scatolette  
in acciaio o alluminio  
Piatti e bicchieri  
di plastica  
Bottiglie e barattoli  
in vetro  
Cellophane e pellicole  
in plastica e alluminio



Posate usa e getta  
Ceramica  
Giocattoli  
Barattoli per colle,  
vernici e solventi  
CD e DVD  
Specchi  
Oggetti in cristallo  
o pyrex  
Lampadine

## Organico

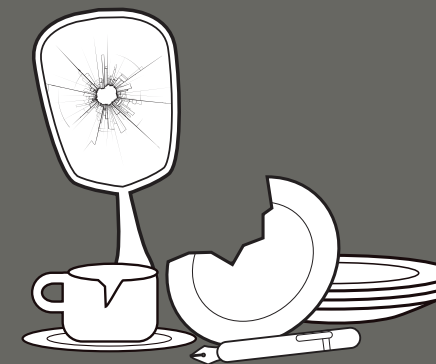


Avanzi di cibo  
Scarti di cucina  
Piccole potature  
Fiori ed erba secca  
Rifiuti biodegradabili  
(es: Mater-Bi®)  
Tovaglioli e fazzoletti  
di carta sporchi di  
residui organici



Pannolini e assorbenti  
non biodegradabili  
Oggetti in tessuto  
o pelle  
Oli vegetali e minerali  
Legno trattato

## Indifferenziato



Ceramica  
Carta accoppiata  
con altri materiali  
Specchi  
Penne e pennarelli  
Spazzole e spazzolini  
Stracci, spugne  
Siringhe con cappuccio  
copri-ago e rifiuti  
sanitari (es: garze,  
cannule, etc. escluso  
i farmaci)  
Tutto ciò che  
non può essere  
riciclato



Farmaci e pile  
Rifiuti  
tossici o nocivi  
Inerti  
Piccoli  
elettrodomestici  
e lampadine  
Bombole  
Rifiuti ingombranti

## Olio alimentare esausto



Raccogliere l'olio alimentare  
esausto (quello utilizzato  
per la preparazione e  
conservazione del cibo)  
all'interno di bottiglie  
di plastica



Chiudere  
bene le bottiglie  
piene d'olio



Conferire le bottiglie  
ben chiuse al centro  
di raccolta o negli  
appositi contenitori

### Conferimento presso i bidoni stradali

Conferire la bottiglia o il flacone ben chiusi presso i punti di raccolta che si trovano presso: I contenitori sono stati posizionati in piazza della **Stazione** (vicino alla Casina dell'acqua), via **Campo alla Fiera** (postazione di fronte Bar Cocomerò), via delle **Logge**, Località **Tavernelle** (postazione di fronte alla Vecchi Osteria la Pergola) e in località **San Leo** (a fianco del contenitore delle pile vicino al semaforo lato bar L'Angolo).